

Lemvig Biogas A.m.b.A.

Pillevej 12, Rom, Dk - 7620 Lemvig. Tlf.: +45 97811400, Døgnavgt: +45 40284060
Konto: 7730 2037583, IBAN:DK 08 7730 000 2037 583, BIC:VE HODK 22
CVR nr.:28450850, www.lemvigbiogas.com, E-post: lemvigbiogas@lemvigbiogas.dk

Bogholder søges til Lemvig Biogas



Pr. **01.04.2024** bliver der en fast stilling ledig som bogholder hos Lemvig Biogas, idet vores nuværende bogholder har søgt andre udfordringer.

Jobbet omfatter følgende:

- Registrering af kørsel med biogasgylle
- Betalinger
- Udsende faktura
- Lønårsregning månedligt. Vi anvender Visma Dataløn.
- Momsafregning kvartalsvis
- Afstemning og klargøring af regnskabsmateriale til revisor ifm. årsafslutning
- Indberetninger til statistik etc.
- Håndtering af mails
- Gødningsregnskab for leverede og modtagne mængder af kvælstof og fosfor til hver enkelt landmand
- Alt forefaldende arbejde på kontoret såsom telefonpasning, klargøring til møder, med mere.

Du tilbydes:

- En meget selvstændig stilling, hvor du har god mulighed for selv at bestemme hvorledes opgaverne løses.
- Vores nuværende bogholder fortsætter indtil 1. maj og vil gerne give dig en grundig overlevering/oplæring i alle arbejdsopgaverne.
- En meget interessant arbejdsplads med gode kollegaer, hvor omgangstonen er venlig, hyggelig og uformel mellem alle ansatte. Det er også en arbejdsplads, hvor vi alle går op i at holde det pænt, ordentligt og ryddeligt både ude og inde. Vi er alle meget indstillede på at hjælpe dig godt i gang og håber, at du vil blive glad for at være en del af vores arbejdsplads.

*Lemvig Biogas modtager leverancer døgnet rundt, alle ugens 7 dage, året rundt.
Behandlingskapaciteten er 800 ton biomasse/døgn.*



Lemvig Biogas A.m.b.A.

Pillevej 12, Rom, Dk - 7620 Lemvig. Tlf.: +45 97811400, Døgnavgt: +45 40284060
Konto: 7730 2037583, IBAN:DK 08 7730 000 2037 583, BIC:VE HODK 22
CVR nr.:28450850, www.lemvigbiogas.com, E-post: lemvigbiogas@lemvigbiogas.dk

Arbejdstid:

Arbejdstiden er i tidsrummet man.-fre. mellem kl. 8-15. Gerne fra kl. 8, indtil du selv synes, at dagens arbejde er overstået. Du må bruge al den tid arbejdet tager. Vores nuværende bogholder passer arbejdet med ca. 30 timer om ugen.

Da vi skal have udskiftet vores eksisterende Navision bogholderiprogram med et, der overholder de kommende nye lovkrav, skal der forventes ekstra arbejdstid i forbindelse med denne implementering.

Arbejdsstedet er hos Lemvig Biogas.

Uddannelse:

Vi ser gerne, at du har relevant kontor- eller regnskabsuddannelse samt flere års erfaring med bogholderiarbejde. Det vil primært være din erfaringsmæssige baggrund, der tæller.

Generelle krav til ansøger:

- Du er et udpræget ordensmenneske, og det falder dig naturligt at holde orden.
- Du er grundig, struktureret og har en systematisk tilgang til arbejdsopgaverne.
- Du kan arbejde selvstændigt og planlægger gerne selv din arbejdsdag ud fra givne opgaver.
- Du har flair for IT, herunder økonomiprogrammer, Excel og Word.
- Du taler og skriver dansk og kan begå dig på engelsk telefonisk.
- Du kan præsentere dig høfligt og imødekommende over for de kunder, som ringer ind.
- Det er vigtigt, at der arbejdes selvstændigt, ansvarsfuldt og energisk med pålagte opgaver, og at der af egen vilje tages fat på arbejdsopgaver, der fremmer fastsatte mål.
- Det er vigtigt, at du skaber og vedligeholder et fællesskab med dine kollegaer, som bidrager til løsningen af opgaverne.

IT:

Vi har et meget velfungerende IT-system, som vedligeholdes af et eksternt IT-firma. Vores økonomisystem i dag er Microsoft Business Solutions (tidl. Navision/C5), men vi er klar til en opgradering i samarbejde med dig.

Løn:

Løn efter aftale og kvalifikationer.

Yderligere oplysninger om stillingen kan indhentes telefonisk hos vores nuværende bogholder, Majbritt Borup, på tlf. 51742372 eller hos direktør Lars Albæk Kristensen på tlf. 97811400

*Lemvig Biogas modtager leverancer døgnet rundt, alle ugens 7 dage, året rundt.
Behandlingskapaciteten er 800 ton biomasse/døgn.*



Lemvig Biogas A.m.b.A.

Pillevej 12, Rom, Dk - 7620 Lemvig. Tlf.: +45 97811400, Døgnavgt: +45 40284060
Konto: 7730 2037583, IBAN:DK 08 7730 000 2037 583, BIC:VE HODK 22
CVR nr.:28450850, www.lemvigbiogas.com, E-post: lemvigbiogas@lemvigbiogas.dk

Skriftlig ansøgning:

Der ønskes alene skriftlige ansøgninger, som sendes via e-mail til lemvigbiogas@lemvigbiogas.dk.
Skriv lidt om dig selv og kommenter, i hvilket omfang du besidder de ønskede kvalifikationer.
Dit CV ønskes medsendt ansøgningen.

Send gerne din ansøgning nu. Vi afholder løbende ansættelsessamtaler. Når stillingen er besat, fjernes opslaget fra hjemmesiden <https://lemvigbiogas.com/jobopslag/>.
Alle ansøgere vil få svar på deres ansøgning.

Diskretion

Din ansøgning vil blive behandlet med fuld diskretion, og Lemvig Biogas vil **ikke** kontakte din arbejdsgiver, medmindre du udtrykkeligt har givet tilladelse til dette forinden. Din ansøgning og alt materiale, du har fremsendt, vil blive slettet senest efter et halvt år.
Alle ansøgere vil få svar via mail.

Om Lemvig Biogas:

Lemvig Biogas ejes af 34 landmænd i et 100% privatejet andelsselskab. Biogasanlægget har været i uafbrudt drift siden 1992 og er i dag et af Danmarks største biogasanlæg. Gylle fra landbrug samt affald og restprodukter fra industriel produktion udnyttes til el- og varmeproduktion. Elproduktion fra biogassen dækker det årlige elforbrug for alle mennesker bosat i Lemvig Kommune, og varmeproduktionen svarer til ca. 2.500 husstandes årlige varmeforbrug.

Vi er ti fastansatte og har ca. fem chaufførfløsere tilknyttet.

For yderligere information: <https://lemvigbiogas.com/jobopslag/>

Årsrapport 2022 kan læses her:

<https://datacvr.virk.dk/gateway/dokument/downloadDokumentForVirksomhed?dokumentId=amNsb3VkczoVLzAzL2M1LzgyL2E0LzVkl2JmNDktNDdkZC1hMTY2LTVmYTg2ZjFmMGI2Mg&cvrNummer=28450850>

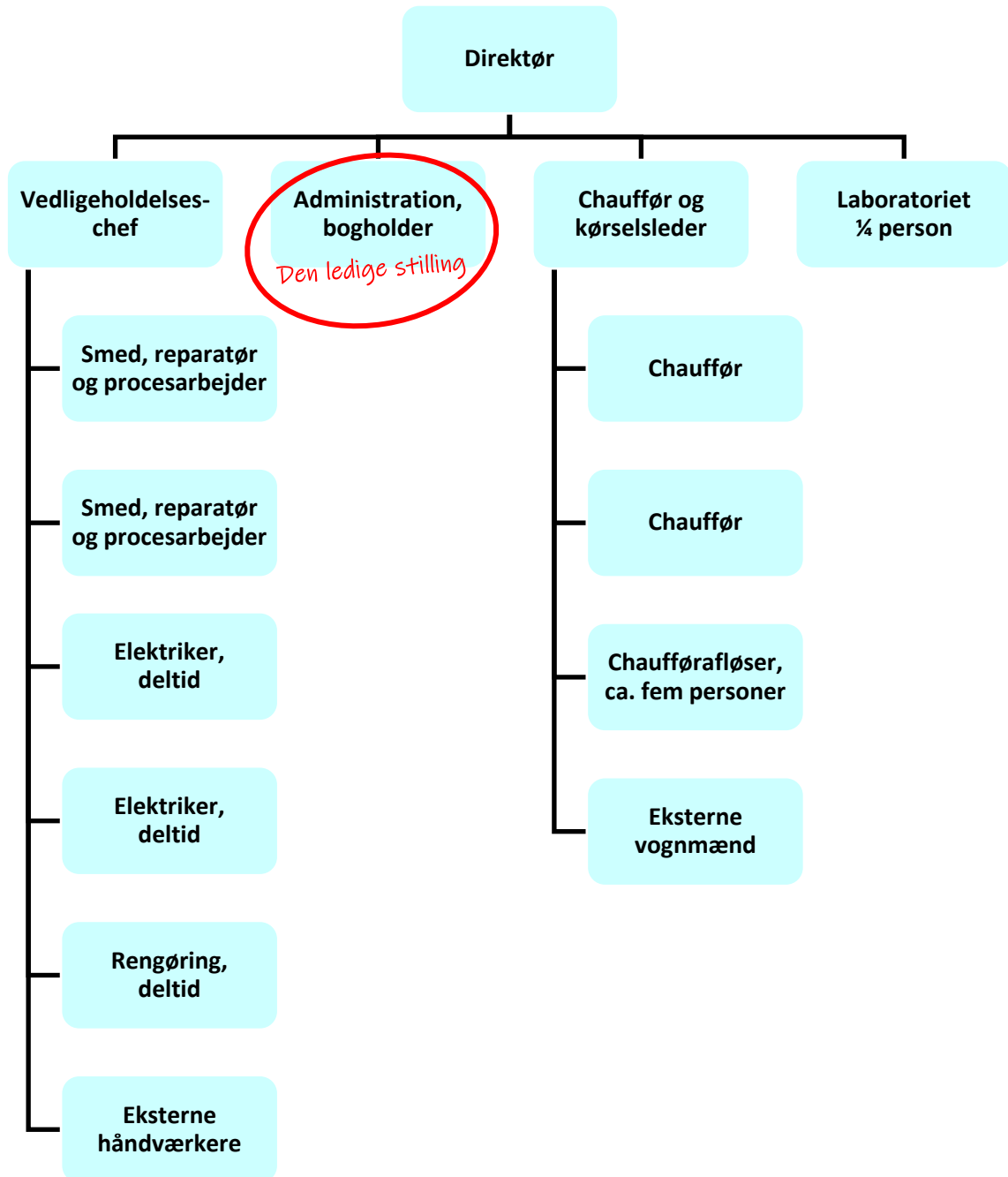
*Lemvig Biogas modtager leverancer døgnet rundt, alle ugens 7 dage, året rundt.
Behandlingskapaciteten er 800 ton biomasse/døgn.*



Lemvig Biogas A.m.b.A.

Pillevej 12, Rom, Dk - 7620 Lemvig. Tlf.: +45 97811400, Døgnavgt: +45 40284060
Konto: 7730 2037583, IBAN:DK 08 7730 000 2037 583, BIC:VE HODK 22
CVR nr.:28450850, www.lemvigbiogas.com, E-post: lemvigbiogas@lemvigbiogas.dk

Organisationsdiagram for Lemvig Biogas



Lemvig Biogas opfordrer både mænd og kvinder, også seniorer, til at søge stillingen.

Lemvig Biogas A.m.b.A., Pillevej 12, 7620 Lemvig.

Lemvig Biogas modtager leverancer døgnet rundt, alle ugens 7 dage, året rundt.
Behandlingskapaciteten er 800 ton biomasse/døgn.

