

# Lemvig Biogas A.m.b.A.

Pillevej 12, Rom, Dk - 7620 Lemvig. Tlf.: +45 97 81 14 00, Døgnvagt: +45 40 28 40 60

Konto: 7730 2037583, IBAN:DK 08 7730 000 2037 583, BIC:VE HODK 22

CVR nr.:28450850, www.lemvigbiogas.com, E-post: lemvigbiogas@lemvigbiogas.dk

## Elektriker søges til deltidsstilling



Vi har en fast stilling ledig som alsidig elektriker på deltid ved Lemvig Biogas. Du bliver kollega med vores nuværende elektriker Jørn Sand Tofting.

**Jobbet** omfatter følgende:

- Alt forefaldende elektrisk reparationsarbejde af teknisk udstyr på biogasanlægget.
- Diverse ad hoc-opgaver.

Du vil få en grundig oplæring i biogasanlægget og arbejdsopgaverne. Oplæringen vil hovedsageligt ske ved sidemandsoplæring. Dine kommende kollegaer er alle meget kompetente, selvkørende samt villige til at hjælpe dig godt i gang med jobbet.

### Arbejdstiden

Arbejdstiden er man.-fre. mellem kl. 7-15. Vi forstiller os at I er to deltidsansatte elektriker, som indbyrdes opdeler arbejdsdagene, men også har én fælles ugentlig arbejdsdag, til planlagte opgaver som passer bedst til løsning af to elektriker i samarbejde.

Elektrikere er fritaget for at skal deltage i vagtturnussen på biogasanlægget:-)

### Vi tilbyder

En meget interessant arbejdsplads med gode kollegaer, hvor omgangstonen er venlig, hyggelig og uformel mellem alle ansatte. Det er også en arbejdsplads, hvor vi alle går op i at holde det pænt, ordentligt og ryddeligt både ude og inde. Vi er alle meget indstillede på at hjælpe dig godt i gang og håber på, at du vil blive glad for at være en del af vores team.

### Generelle krav til ansøger

- Du er et udpræget ordensmenneske, og det falder dig naturligt at holde orden.
- Du er tillært eller udlært som elektriker, eller har erhvervet dig tilsvarende kvalifikationer på anden vis.
- Du har erfaring som elektriker, eller med lignende teknisk arbejde.
- Har flair for el-teknik, hvor du kan læse el-diagrammer og fejlsøge systematisk efter evt. fejl samt udbedre el-tekniske fejl på anlægget.

*Lemvig Biogas modtager leverancer døgnet rundt, alle ugens 7 dage, året rundt.  
Behandlingskapaciteten er 800 ton biomasse/døgn.*



# Lemvig Biogas A.m.b.A.

Pillevej 12, Rom, Dk - 7620 Lemvig. Tlf.: +45 97 81 14 00, Døgnvagt: +45 40 28 40 60  
Konto: 7730 2037583, IBAN:DK 08 7730 000 2037 583, BIC:VE HODK 22  
CVR nr.:28450850, [www.lemvigbiogas.com](http://www.lemvigbiogas.com), E-post: [lemvigbiogas@lemvigbiogas.dk](mailto:lemvigbiogas@lemvigbiogas.dk)

- Jobbet er også meget selvstændigt. Derfor er det vigtigt, at du selv tager fat på arbejdsopgaver, der fremmer fastsatte mål.
- Det er vigtigt, at du skaber og vedligeholder et fællesskab med dine kollegaer, som bidrager til løsning af opgaverne.

## Løn

For ansættelsesforholdet gælder p.t. overenskomsten for AGRO-Industrielle overenskomster mellem Specialarbejderforbundet i Danmark og Land- og Skovbrugets Arbejdsgivere. Der gives arbejdstøj samt mobiltelefon, og der forefindes arbejdsgiverbetalt kaffe- og frugtordning.

**Yderligere oplysninger om stillingen kan indhentes telefonisk, på hverdage kl. 07-15, hos én af følgende,**

- Jørn Sand Tofting, elektriker, tlf. 91551100,
- Dan Grummesgaard, vedligeholdelseschef, tlf. 20278688
- Lars Albæk Kristensen, 97811400.

## Ansøgning

Ring gerne nu, eller send en ansøgning via e-mail til [lemvigbiogas@lemvigbiogas.dk](mailto:lemvigbiogas@lemvigbiogas.dk)

Vi afholder løbende ansættelsessamtaler.

Når stillingen er besat fjernes opslaget fra hjemmesiden <https://lemvigbiogas.com/jobopslag/>

## NB

Din ansøgning/kontakt til os, vil blive behandlet fortroligt, og Lemvig Biogas vil **ikke** kontakte din eventuelle nuværende arbejdsgiver, medmindre du udtrykkeligt har givet tilladelse til dette forinden. Din ansøgning og alle former for materiale, du evt. har fremsendt, vil blive slettet senest efter et halvt år.

## Om Lemvig Biogas

Lemvig Biogas ejes af 35 landmænd i et 100% privatejet andelselskab. Biogasanlægget har været i uafbrudt drift siden 1992 og er i dag et af Danmarks største biogasanlæg. Gylle fra ca. 50 landbrug samt affald og restprodukter fra industriel produktion udnyttes til el- og varmeproduktion. Elproduktion fra biogassen dækker det årlige elforbrug for alle mennesker bosat i Lemvig Kommune, og varmeproduktionen svarer til over 3.000 husstandes årlige varmeforbrug.

Vi er ni fastansatte og har fire-fem chaufførafløsere tilknyttet.

For yderligere information: [www.lemvigbiogas.com](http://www.lemvigbiogas.com)

*Lemvig Biogas modtager leverancer døgnet rundt, alle ugens 7 dage, året rundt.  
Behandlingskapaciteten er 800 ton biomasse/døgn.*



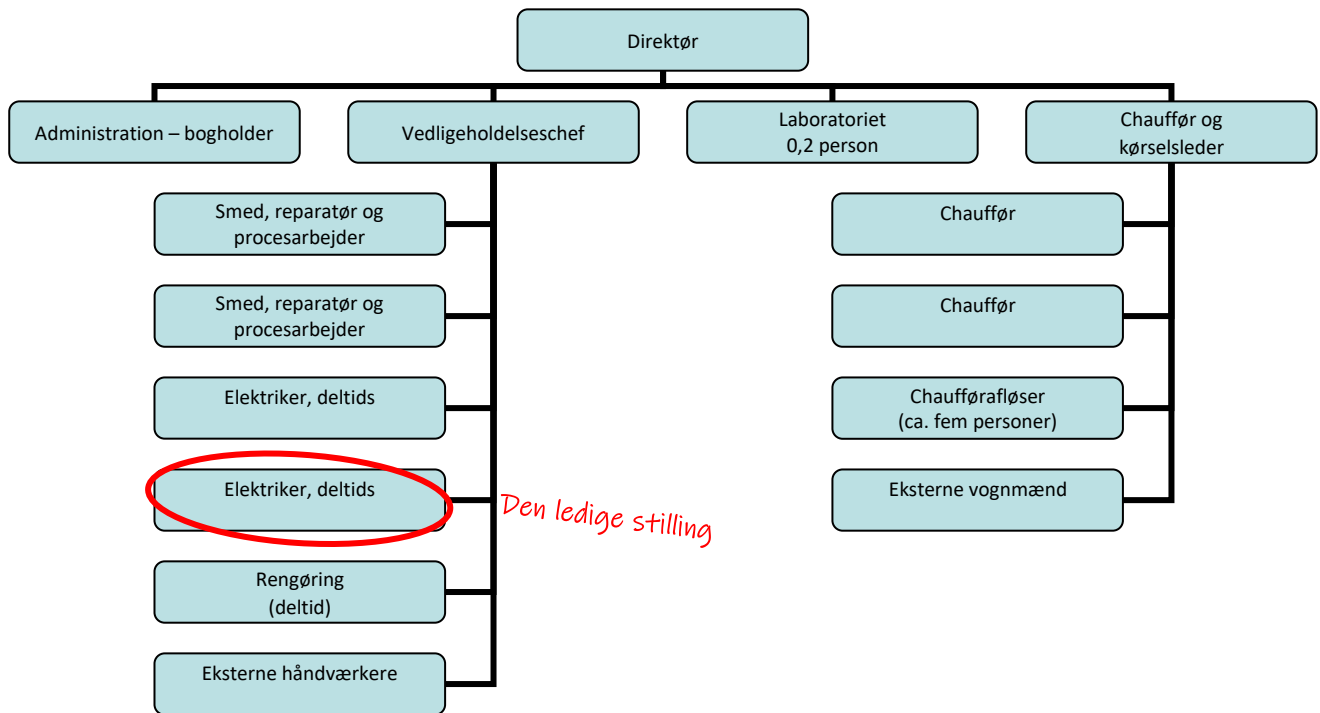
# Lemvig Biogas A.m.b.A.

Pillevej 12, Rom, Dk - 7620 Lemvig. Tlf.: +45 97 81 14 00, Døgnvagt: +45 40 28 40 60

Konto: 7730 2037583, IBAN:DK 08 7730 000 2037 583, BIC:VE HODK 22

CVR nr.:28450850, www.lemvigbiogas.com, E-post: lemvigbiogas@lemvigbiogas.dk

## Organisationsdiagram for Lemvig Biogas



De to, som til dagligt er smede, reparatører og procesarbejdere, fungerer også som chauffør afløser og laborant.

Lemvig Biogas opfordrer også pensionister, efterlønnere, og personer på diverse seniorordninger, samt både mænd og kvinder, til at søge stillingen.

Lemvig Biogas A.m.b.A., Pillevej 12, 7620 Lemvig.

Lemvig Biogas modtager leverancer døgnet rundt, alle ugens 7 dage, året rundt.  
Behandlingskapaciteten er 800 ton biomasse/døgn.

