

Lemvig Biogas A.m.b.A.

Pillevej 12, Rom, Dk - 7620 Lemvig. Tlf.: +45 97 81 14 00, Døgnvagt: +45 40 28 40 60

Konto: 7730 2037583, IBAN:DK 08 7730 000 2037 583, BIC:VE HODK 22

CVR nr.:28450850, www.lemvigbiogas.com, E-post: lemvigbiogas@lemvigbiogas.dk

Reparatør og ordensmenneske søges



Pr. **01.11.2021** bliver der en fast stilling ledig som alsidig reparatør ved Lemvig Biogas, idet vores kollega har søgt nye udfordringer. Vi venter dog gerne på den rette kollega.

Jobbet omfatter følgende:

- Alt forefaldende reparationsarbejde af teknisk udstyr på biogasanlægget, både mekanisk, pneumatisk og elteknisk.
- Den daglige drift af biogasanlægget, herunder også oprydning og rengøring
- Lave analyser i firmaets laboratorium (ca. seks timer hver anden uge).
- Diverse ad hoc-opgaver.

Du vil få en grundig oplæring i alle arbejdsopgaverne. Oplæringen vil hovedsageligt ske ved sidemandsoplæring, hvor du går med som føl, indtil du er forsvarligt oplært og selv er tryk ved selvstændigt at påtage dig arbejdsopgaverne. Dine kommende kollegaer er alle meget kompetente, selvkørende samt villige til at hjælpe dig godt i gang med jobbet.

Jobbet er til tider hektisk og kræver fleksibilitet samt en vis robusthed fra dig. For eksempel kan planlagte vedligeholdelsesjobs blive ændret pludseligt grundet tekniske nedbrud andre steder i produktionen.

IT

Da biogasanlægget er udstyret med meget IT-udstyr og på sigt sikkert vil blive udstyret med yderligere IT-udstyr, vil det være et krav, at du kan benytte IT på almindeligt brugerniveau. Observationer fra daglige rundringer skal du være villig til at skrive på dansk i de forskellige logbøger.

Vagt

Efter en grundig oplæringsperiode vil du kunne indgå i vagtturnussen på biogasanlægget. Dette indebærer, at du ca. hver 7. uge skal passe hele biogasanlægget alene uden for normal arbejdstid. Vagten passes blandt andet ved hjælp af en bærbar computer. IT-programmet, som styrer biogasproduktionen, er IGSS32, som du skal oplæres i at kunne betjene på brugerniveau.

Lør- og søndage i din vagtuge (ca. hver 7. uge) kan det ske at du skal foretage nogle afhentninger af biomasse med tankvogn. Derfor stiller vi krav om, at du skal have eller være villig til at tage kørekort C og CE samt gyldigt EU-kvalifikationsbevis til lastbil. Hvis du ikke har de krævede kørekort vil du blive sendt på

*Lemvig Biogas modtager leverancer døgnet rundt, alle ugens 7 dage, året rundt.
Behandlingskapaciteten er 800 ton biomasse/døgn.*



Lemvig Biogas A.m.b.A.

Pillevej 12, Rom, Dk - 7620 Lemvig. Tlf.: +45 97 81 14 00, Døgnvagt: +45 40 28 40 60

Konto: 7730 2037583, IBAN:DK 08 7730 000 2037 583, BIC:VE HODK 22

CVR nr.:28450850, www.lemvigbiogas.com, E-post: lemvigbiogas@lemvigbiogas.dk

kursus for erhvervelse af kørekort til lovligt at kunne føre lastbiltankvognene. Lemvig Biogas betaler alle omkostninger og du vil få fuld løn under dine kursusforløb. Du vil selvfølgelig også modtage en lang og grundig oplæring i kørsel med tankvognene hos Lemvig Biogas, inden du selvstændigt skal køre med tankvogne.

Arbejdstiden

Arbejdstiden er som udgangspunkt man.-fre. mellem kl. 7-15. Dog skal der påregnes overarbejde i perioder samt arbejde på lør-, søn- og helligdage.

Vi tilbyder

En meget interessant arbejdsplads med gode kollegaer, hvor omgangstonen er venlig, hyggelig og uformel mellem alle ansatte. Det er også en arbejdsplads, hvor vi alle går op i at holde det pænt, ordentligt og ryddeligt både ude og inde. Vi er alle meget indstillede på at hjælpe dig godt i gang og håber på, at du vil blive glad for at være en del af vores team.

Generelle krav til ansøger

- Du er et udpræget ordensmenneske, og det falder dig naturligt at holde orden.
- Du er tillært eller udlært som automatik-, automekaniker, smed, elektriker eller lignende. Eller har erhvervet dig tilsvarende kvalifikationer på anden vis.
- Du har erfaring som mekaniker, reparatør, smed, elektriker, eller med lignende teknisk arbejde.
- Du har flair for teknik og føling med betjening af maskiner samt forståelse for forebyggende vedligeholdelse.
- Du skal kunne præsentere dig høfligt og imødekommende over for de kunder, som ringer ind til dig, når du passer vagten.
- Det er vigtigt, at der arbejdes selvstændigt, ansvarsfuldt og energisk med pålagte opgaver, og at der af egen vilje tages fat på arbejdsopgaver, der fremmer fastsatte mål.
- Det er vigtigt, at du skaber og vedligeholder et fællesskab med dine kollegaer, som bidrager til løsning af opgaverne.
- Du evner at have travlt hver dag.

Yderligere kompetencer som vil være en fordel, men det er ikke et krav:

- Har flair for el-teknik, hvor du kan læse el-diagrammer og fejlsøge systematisk efter evt. fejl samt udbedre el-tekniske fejl på anlægget.
- Kan TIG-svejse i tyndvæggede, rustfaste rør.

Du skal have, eller være villig til at tage følgende uddannelser:

- Kørekort C og CE samt gyldigt EU-kvalifikationsbevis til lastbil. (6 + 4 ugers kursus)
- Gaffeltruck certifikat B (7 dages kursus)
- Teleskoplæssercertifikat (5 dages kursus)
- Gasmotorkursus (2 ugers kursus)

Du vil næsten dagligt komme ud for at skulle benytte gaffeltruck eller teleskoplæsser. Derfor vil du, såfremt du ikke er i besiddelse af disse certifikater, blive sendt på kursus for erhvervelse af certifikater til lovligt at kunne føre/betjene disse maskiner.

*Lemvig Biogas modtager leverancer døgnet rundt, alle ugens 7 dage, året rundt.
Behandlingskapaciteten er 800 ton biomasse/døgn.*



Lemvig Biogas A.m.b.A.

Pillevej 12, Rom, Dk - 7620 Lemvig. Tlf.: +45 97 81 14 00, Døgnvagt: +45 40 28 40 60

Konto: 7730 2037583, IBAN:DK 08 7730 000 2037 583, BIC:VE HODK 22

CVR nr.:28450850, www.lemvigbiogas.com, E-post: lemvigbiogas@lemvigbiogas.dk

Afstandskrav

Da du under dine vagter skal kunne være hurtigt fremme ved biogasanlægget i tilfælde af udkald, er det et krav, at du er bosat maksimalt ca. 20 km fra biogasanlægget.

Løn

For ansættelsesforholdet gælder p.t. overenskomsten for AGRO-Industrielle overenskomster mellem Specialarbejderforbundet i Danmark og Land- og Skovbrugets Arbejdsgivere.

Timelønnen er:

Kr. pr. time

182,07	Grundtimeløn
22,76	Feriepenge (12,50%)
6,37	Søgnehelligdagspenge (3,50%)
18,29	Arbejdsgiverbetalt pension (8,66%)
<u>7,06</u>	Optjening af særlig opsparing eller fridage til fritvalgsordningen (3,88%)
<u>236,56</u>	I alt pr. time.
243,50	Overarbejde, de første tre timer på hverdage
30,44	Feriepenge (12,50%)
8,52	Søgnehelligdagspenge (3,50%)
24,46	Arbejdsgiverbetalt pension (8,66%)
<u>9,45</u>	Optjening af særlig opsparing eller fridage til fritvalgsordningen (3,88%)
<u>316,37</u>	I alt pr. time.
295,76	Overarbejde på lør-, søn- og helligdage
36,97	Feriepenge (12,50%)
10,35	Søgnehelligdagspenge (3,50%)
29,71	Arbejdsgiverbetalt pension (8,66%)
<u>11,48</u>	Optjening af særlig opsparing eller fridage til fritvalgsordningen (3,88%)
<u>384,27</u>	I alt pr. time.
24,56	Tillægget for at stå til rådighed for vagtudkald (gå hjemme på tilkald), på hverdage:
3,07	Feriepenge (12,50%)
0,86	Søgnehelligdagspenge (3,50%)
2,47	Arbejdsgiverbetalt pension (8,66%)
<u>0,95</u>	Optjening af særlig opsparing eller fridage til fritvalgsordningen (3,88%)
<u>31,91</u>	I alt pr. time.

Lemvig Biogas modtager leverancer døgnet rundt, alle ugens 7 dage, året rundt.
Behandlingskapaciteten er 800 ton biomasse/døgn.



Lemvig Biogas A.m.b.A.

Pillevej 12, Rom, Dk - 7620 Lemvig. Tlf.: +45 97 81 14 00, Døgnvagt: +45 40 28 40 60

Konto: 7730 2037583, IBAN:DK 08 7730 000 2037 583, BIC:VE HODK 22

CVR nr.:28450850, www.lemvigbiogas.com, E-post: lemvigbiogas@lemvigbiogas.dk

47,96	Tillægget for at stå til rådighed for vagtudkald (gå hjemme på tilkald), i weekender:
6,00	Feriepenge (12,50%)
1,68	Søgnehelligdagspenge (3,50%)
4,82	Arbejdsgiverbetalt pension (8,66%)
<u>1,86</u>	Optjening af særlig opsparing eller fridage til fritvalgsordningen (3,88%)
<u>62,32</u>	I alt pr. time.

Der er næsten altid arbejdsopgaver for vagten i weekender. Der betales både vagttillæg og timeløn samtidigt. Derved bliver den samlede timeløn for arbejde i de weekender, hvor du har vagt, følgende:

343,72	Arbejde under vagten på lør-, søn- og helligdage:
42,97	Feriepenge (12,50%)
12,03	Søgnehelligdagspenge (3,50%)
34,53	Arbejdsgiverbetalt pension (8,66%)
<u>13,34</u>	Optjening af særlig opsparing eller fridage til fritvalgsordningen (3,88%)
<u>446,59</u>	I alt pr. time.

- Der tegnes arbejdsgiverbetalt sundhedsforsikring.
- Der gives arbejdstøj og mobiltelefon, og der forefindes arbejdsgiverbetalt kaffe- og frugtordning.

Yderligere oplysninger om stillingen kan indhentes telefonisk hos vedligeholdelseschef Dan Grummesgaard på tlf. 20278688 på hverdage kl. 07-15 eller hos Lars Albæk Kristensen på tlf. 97811400.

Skriftlig ansøgning

Der ønskes alene skriftlige ansøgninger, som sendes via e-mail til lemvigbiogas@lemvigbiogas.dk.
Skriv lidt om dig selv og kommenterer, i hvilket omfang du opfylder de ønskede kvalifikationer. Såfremt du tidligere har fremsendt en ansøgning til Lemvig Biogas, beder vi dig genfremsende denne ansøgning, idet alle ansøgninger slettes efter seks måneder i biogasanlæggets arkiv.
Dit CV ønskes medsendt ansøgningen.

Vi afholder løbende ansættelsessamtaler.

Når stillingen er besat fjernes opslaget fra hjemmesiden <https://lemvigbiogas.com/jobopslag/>

NB

Din ansøgning vil blive behandlet fortroligt, og Lemvig Biogas vil **ikke** kontakte din nuværende arbejdsgiver, medmindre du udtrykkeligt har givet tilladelse til dette forinden. Din ansøgning og alle former for materiale, du har fremsendt, vil blive slettet senest efter et halvt år.

Alle ansøgere vil få svar via mail.

Om Lemvig Biogas

Lemvig Biogas ejes af 24 landmænd i et 100% privatejet andelsselskab. Biogasanlægget har været i uafbrudt drift siden 1992 og er i dag et af Danmarks største biogasanlæg. Gylle fra ca. 75 landbrug samt affald og restprodukter fra industriel produktion udnyttes til el- og varmeproduktion. Elproduktion fra biogassen

*Lemvig Biogas modtager leverancer døgnet rundt, alle ugens 7 dage, året rundt.
Behandlingskapaciteten er 800 ton biomasse/døgn.*



Lemvig Biogas A.m.b.A.

Pillevej 12, Rom, Dk - 7620 Lemvig. Tlf.: +45 97 81 14 00, Døgnvagt: +45 40 28 40 60

Konto: 7730 2037583, IBAN:DK 08 7730 000 2037 583, BIC:VE HODK 22

CVR nr.:28450850, www.lemvigbiogas.com, E-post: lemvigbiogas@lemvigbiogas.dk

dækker det årlige elforbrug for alle mennesker bosat i Lemvig Kommune, og varmeproduktionen svarer til over 3.000 husstandes årlige varmeforbrug.

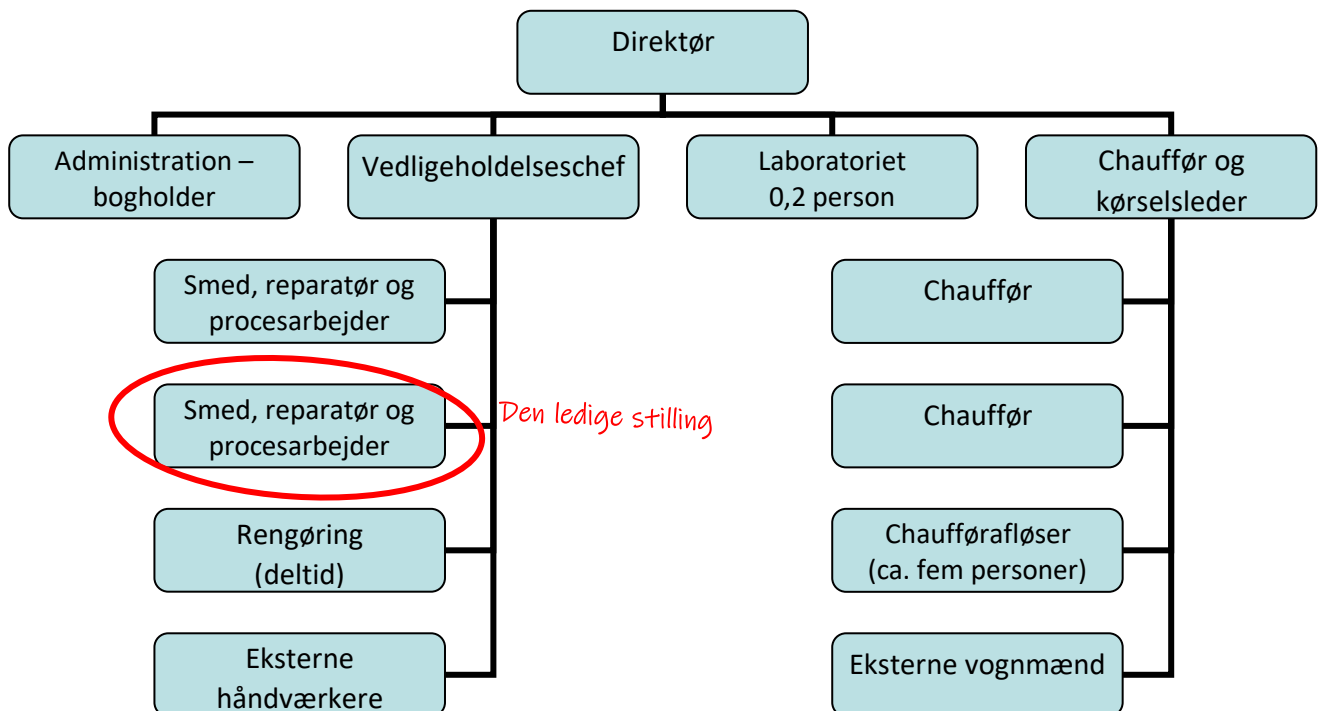
Vi er ni fastansatte og har fire chaufføraftlødere tilknyttet.

For yderligere information: www.lemvigbiogas.com

Årsrapport 2020:

https://datacvr.virk.dk/data/offentliggorelse?dl_ref=amNsb3VkcovLzAzLzRmLzVjLzVlZA1Lzk5ZTMtNGQ2Ni1iNjk2LTIjMTQwNzJiYW13Yw

Organisationsdiagram for Lemvig Biogas



De to, som til dagligt er smede, reparatører og procesarbejdere, fungerer også som chaufføraftlødere og laborant.

Lemvig Biogas opfordrer både mænd og kvinder til at søge stillingen.

Lemvig Biogas A.m.b.A., Pillevej 12, 7620 Lemvig.

Lemvig Biogas modtager leverancer døgnet rundt, alle ugens 7 dage, året rundt.
Behandlingskapaciteten er 800 ton biomasse/døgn.

